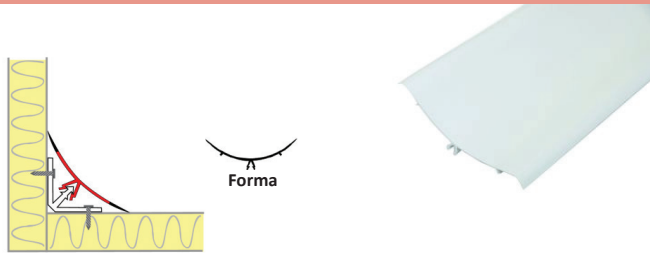


## MOLDURAS EN PVC

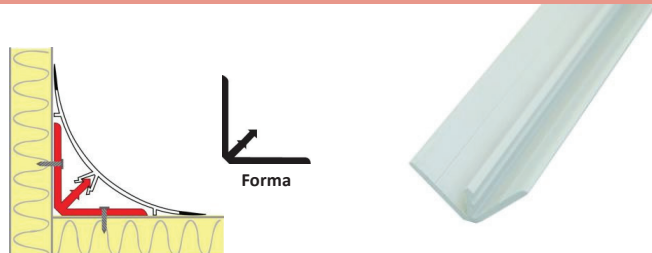
### Ángulos Grandes PVC

Esquinero Grande con labios Flexibles



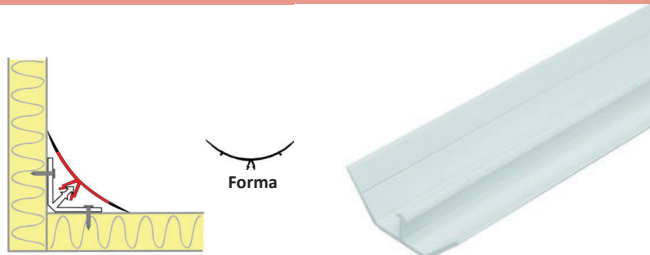
No. Ref.	Longitud (Mts)	Pza/Caja (Uds)	Peso (Kg)	Color Ral
EX 14	4.00	30	31.68	BLANCO/N

Perfil sujeción macho 40x40 PVC PARA Ex.14



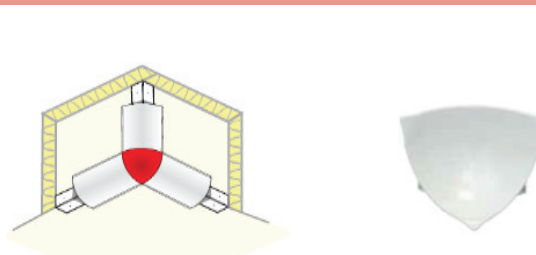
No. Ref.	Longitud (Mts)	Pza/Caja (Uds)	Peso (Kg)	Color Ral
EX 28	4.00	30	50.04	N/A

Perfil sujeción macho 30x30 PVC para Ex 14



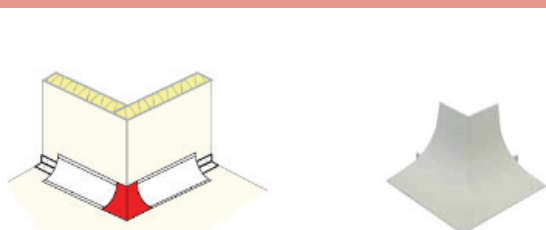
No. Ref.	Longitud (Mts)	Pza/Caja (Uds)	Peso (Kg)	Color Ral
EX 53	4.00	30	23.04	N/A

Junta tres direcciones para esquinero grande Ex 14



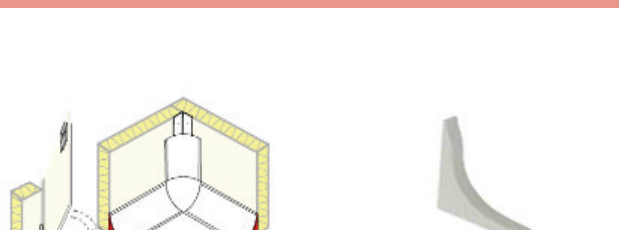
No. Ref.	Longitud (Mts)	Pza/Caja (Uds)	Peso (Kg)	Color Ral
INJ 59	1.00	10	N/A	BLANCO/N

Esquinero exterior ángulo grande Ex 14



No. Ref.	Longitud (Mts)	Pza/Caja (Uds)	Peso (Kg)	Color Ral
INJ 297	1.00	10	N/A	BLANCO/N

Tapa final grande



No. Ref.	Longitud (Mts)	Pza/Caja (Uds)	Peso (Kg)	Color Ral
INJ 352A	1.00	10	N/A	BLANCO/N

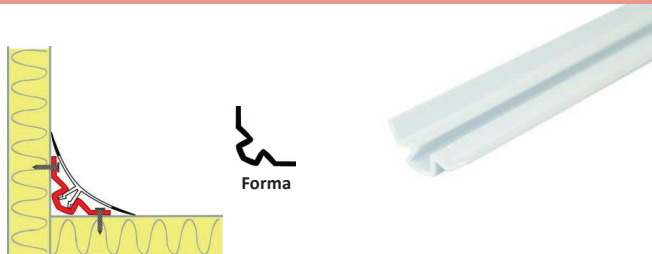
### Ángulos Pequeños PVC

Esquinero pequeño con labios flexibles



No. Ref.	Longitud (Mts)	Pza/Caja (Uds)	Peso (Kg)	Color Ral
EX 40	4.00	30	13.44	BLANCO/N

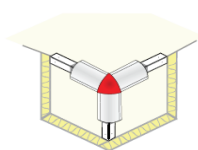
Perfil de sujeción hembra PVC Ex 40



No. Ref.	Longitud (Mts)	Pza/Caja (Uds)	Peso (Kg)	Color Ral
EX 42	4.00	30	16.44	N/A

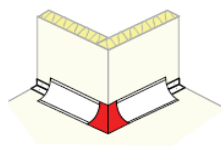
## Ángulos Pequeños PVC

### Junta tres direcciones para esquinero pequeño



No. Ref.	Longitud (Mts)	Pza/Caja (Uds)	Peso (Kg)	Color Ral
INJ 192	1.00	10	N/A	BLANCO/N

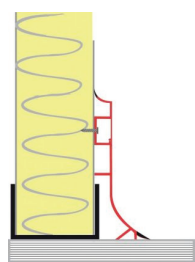
### Esquinero exterior para ángulo pequeño Ex 40



No. Ref.	Longitud (Mts)	Pza/Caja (Uds)	Peso (Kg)	Color Ral
INJ298	1.00	10	N/A	BLANCO/N

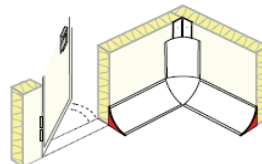
## Zoclos

### Zoclo PVC con bordes flexibles y fijación oculta



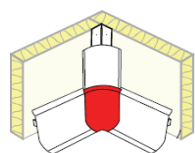
No. Ref.	Longitud (Mts)	Pza/Caja (Uds)	Peso (Kg)	Color Ral
EX 80	4.00	20	N/A	BLANCO/N

### Tapa final pequeña



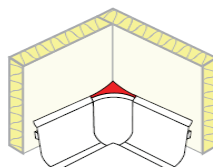
No. Ref.	Longitud (Mts)	Pza/Caja (Uds)	Peso (Kg)	Color Ral
INJ 352 B	1.00	10	N/A	BLANCO/N

### Cantonera Interior para zoclo EX 80



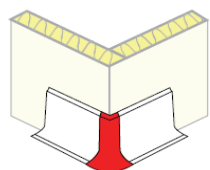
No. Ref.	Longitud (Mts)	Pza/Caja (Uds)	Peso (Kg)	Color Ral
INJ 31	1.00	4	N/A	BLANCO/N

### Cubre cantonera interior de zoclo



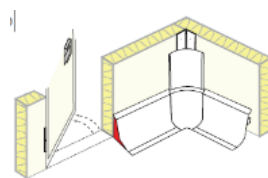
No. Ref.	Longitud (Mts)	Pza/Caja (Uds)	Peso (Kg)	Color Ral
INJ 91	1.00	4	N/A	BLANCO/N

### Cantonera exterior para zoclo EX 80



No. Ref.	Longitud (Mts)	Pza/Caja (Uds)	Peso (Kg)	Color Ral
INJ 88	1.00	4	N/A	BLANCO/N

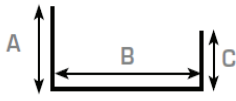
### Tapa final para zoclo EX 80



No. Ref.	Longitud (Mts)	Pza/Caja (Uds)	Peso (Kg)	Color Ral
INJ 21	1.00	4	N/A	BLANCO/N

## Canal "U" Asimétrico

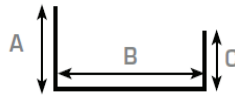
Canaleta "U" asimétrica PVC 60mm x 1.5 mm



**Nota: A=50mm C=30mm**

No. Ref.	Longitud (Mts)	Pza/Caja (Uds)	Peso (Kg)	Color Ral
Ex 64	4.00	1	N/A	9010N

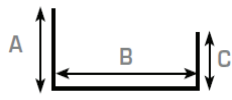
Canaleta "U" asimétrica PVC 75mm x 1.5 mm



**Nota: A=50mm C=30mm**

No. Ref.	Longitud (Mts)	Pza/Caja (Uds)	Peso (Kg)	Color Ral
Ex 65	4.00	1	N/A	9010N

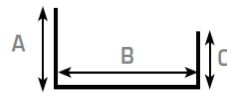
Canaleta "U" asimétrica PVC 80mm x 1.5 mm



**Nota: A=50mm C=30mm**

No. Ref.	Longitud (Mts)	Pza/Caja (Uds)	Peso (Kg)	Color Ral
EX 66	4.00	1	N/A	9010N

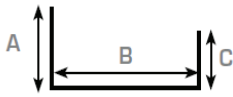
Canaleta "U" asimétrica PVC 100mm x 1.5 mm



**Nota: A=50mm C=30mm**

No. Ref.	Longitud (Mts)	Pza/Caja (Uds)	Peso (Kg)	Color Ral
EX 67	4.00	1	N/A	9010N

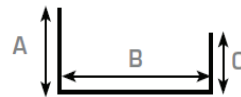
Canaleta "U" asimétrica PVC 50mm x 1.5 mm



**Nota: A=50mm C=30mm**

No. Ref.	Longitud (Mts)	Pza/Caja (Uds)	Peso (Kg)	Color Ral
EX 68	4.00	1	N/A	9010N

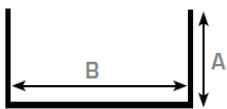
Canaleta "U" asimétrica PVC 53mm x 1.5 mm



No. Ref.	Longitud (Mts)	Pza/Caja (Uds)	Peso (Kg)	Color Ral
EX 93	4.00	1	N/A	9010N

## Canal "U" Simétrico

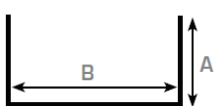
Canaleta "U" simétrica PVC 40mm x 1.5 mm



**Nota: A=30mm**

No. Ref.	Longitud (Mts)	Pza/Caja (Uds)	Peso (Kg)	Color Ral
EX 102	4.00	1	N/A	9010N

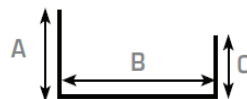
Canaleta "U" simétrica PVC 50mm x 1.5 mm



**Nota: A=30mm**

No. Ref.	Longitud (Mts)	Pza/Caja (Uds)	Peso (Kg)	Color Ral
EX 103	4.00	1	N/A	9010N

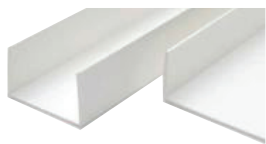
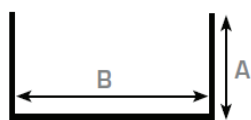
Canaleta "U" simétrica PVC 63mm x 1.5 mm



No. Ref.	Longitud (Mts)	Pza/Caja (Uds)	Peso (Kg)	Color Ral
EX 94	4.00	1	N/A	9010N

## Canal "U" Simétrico

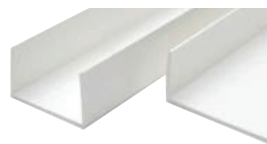
Canaleta "U" simétrica PVC 60mm x 1.5 mm



**Nota: A=30mm**

No. Ref.	Longitud (Mts)	Pza/Caja (Uds)	Peso (Kg)	Color Ral
EX 104	4.00	1	N/A	9010N

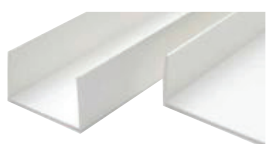
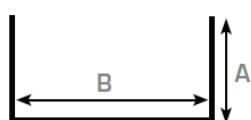
Canaleta "U" simétrica PVC 75mm x 2 mm



**Nota: A=30mm**

No. Ref.	Longitud (Mts)	Pza/Caja (Uds)	Peso (Kg)	Color Ral
EX 105	4.00	1	N/A	9010N

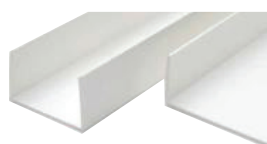
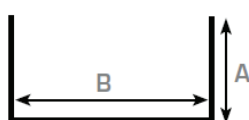
Canaleta "U" simétrica PVC 80mm x 2 mm



**Nota: A=30mm**

No. Ref.	Longitud (Mts)	Pza/Caja (Uds)	Peso (Kg)	Color Ral
EX 106	4.00	1	N/A	9010N

Canaleta "U" simétrica PVC 125mm x 2 mm

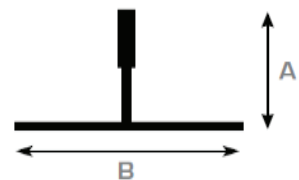


**Nota: A=30mm**

No. Ref.	Longitud (Mts)	Pza/Caja (Uds)	Peso (Kg)	Color Ral
EX 107	4.00	1	N/A	9010N

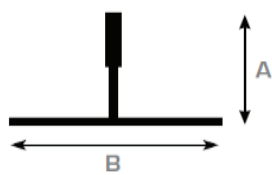
## Suspensión de Techos

Perfil "T" suspensión de techo 80 mm (poliester GFK)



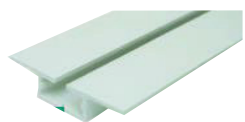
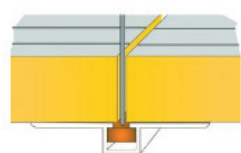
No. Ref.	Longitud (Mts)	Pza/Caja (Uds)	Peso (Kg)	Color Ral
PUL 01	4.00	1	62.4	9010

Perfil "T" suspensión de techo 200 mm (poliester GFK)



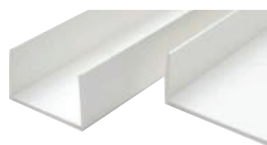
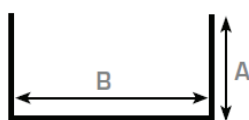
No. Ref.	Longitud (Mts)	Pza/Caja (Uds)	Peso (Kg)	Color Ral
PUL 02	4.00	1	117	9010

Omega poliester perfil de suspensión



No. Ref.	Longitud (Mts)	Pza/Caja (Uds)	Peso (Kg)	Color Ral
PUL 11	4.00	12	N/A	9010

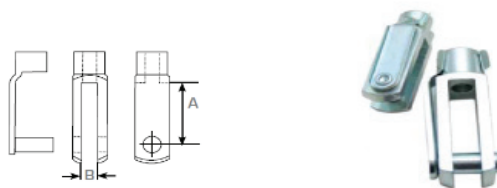
Canaleta "U" simétrica PVC 125mm x 1.5 mm



**Nota: A=30mm**

No. Ref.	Longitud (Mts)	Pza/Caja (Uds)	Peso (Kg)	Color Ral
EX 108	4.00	1	N/A	9010N

Horquilla de sujeción metálica galvanizada M 10



No. Ref.	Longitud (Mts)	Pza/Caja (Uds)	Peso (Kg)	Color Ral
A 88	1.00	50	N/A	Galvanizado

Tuerca M10 40mm para omega



No. Ref.	Longitud (Mts)	Pza/Caja (Uds)	Peso (Kg)	Color Ral
A 95	1.00	1	N/A	Aluminio

## Suspensión de Techos

### Tornillo / Tuerca M08



No. Ref.	Longitud (Mts)	Pza/Caja (Uds)	Peso (Kg)	Color Ral
INJ 32	1.00	50	14	9010

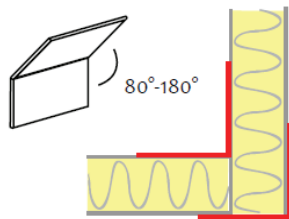
### Arandela para in 32 inj 23, inj 36



No. Ref.	Longitud (Mts)	Pza/Caja (Uds)	Peso (Kg)	Color Ral
INJ 24	1.00	1000	12	9010

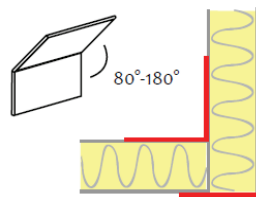
## Remates de Ángulo

### Esquina plegable 80 x80 mm



No. Ref.	Longitud (Mts)	Pza/Caja (Uds)	Peso (Kg)	Color Ral
EX 35	4.00	25	N/A	9010

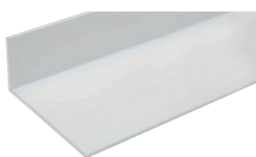
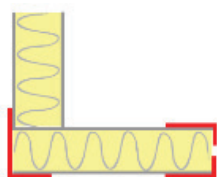
### Esquina plegable 50x50 mm



No. Ref.	Longitud (Mts)	Pza/Caja (Uds)	Peso (Kg)	Color Ral
EX 39	4.00	70	N/A	9010

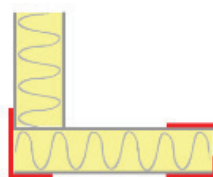
## Perfiles "L"

### Perfil "L" PVC 50x50 1.4 mm



No. Ref.	Longitud (Mts)	Pza/Caja (Uds)	Peso (Kg)	Color Ral
EX 113	4.00	30	N/A	9010N

### Perfil "L" PVC 60x60 2 mm



No. Ref.	Longitud (Mts)	Pza/Caja (Uds)	Peso (Kg)	Color Ral
EX 114	4.00	30	N/A	9010N

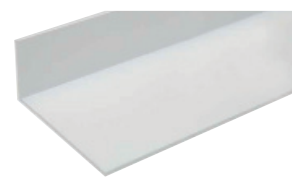
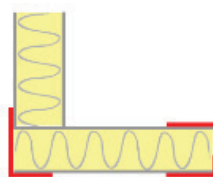
## Perfiles "T" para Panel SW-GL Clean

### Perfil T 30 / 17 Unión panel clean



No. Ref.	Longitud (Mts)	Pza/Caja (Uds)	Peso (Kg)	Color Ral
T30/17	4.00	30	N/A	9010

### Perfil "L" PVC 50x50 2 mm



No. Ref.	Longitud (Mts)	Pza/Caja (Uds)	Peso (Kg)	Color Ral
EX 115	4.00	30	N/A	9010N